

# Projet cuisine Me et Mr



Valor Home – 17 ter av. de cran – 74000 ANNECY – Tel: 04.82.53.23.52.





# CUISINE Me & Mr

- Projet proposé vues en perspective et schémas techniques
- Détails accessoires et finitions
- Choix électroménager
- Estimation budgétaire

# ✓ Perspective 1 projet CUISINE



Valor Home – 17 ter av. de cran – 74000 ANNECY – Tel: 04.82.53.23.52.



# ✓ Perspective 2 projet CUISINE



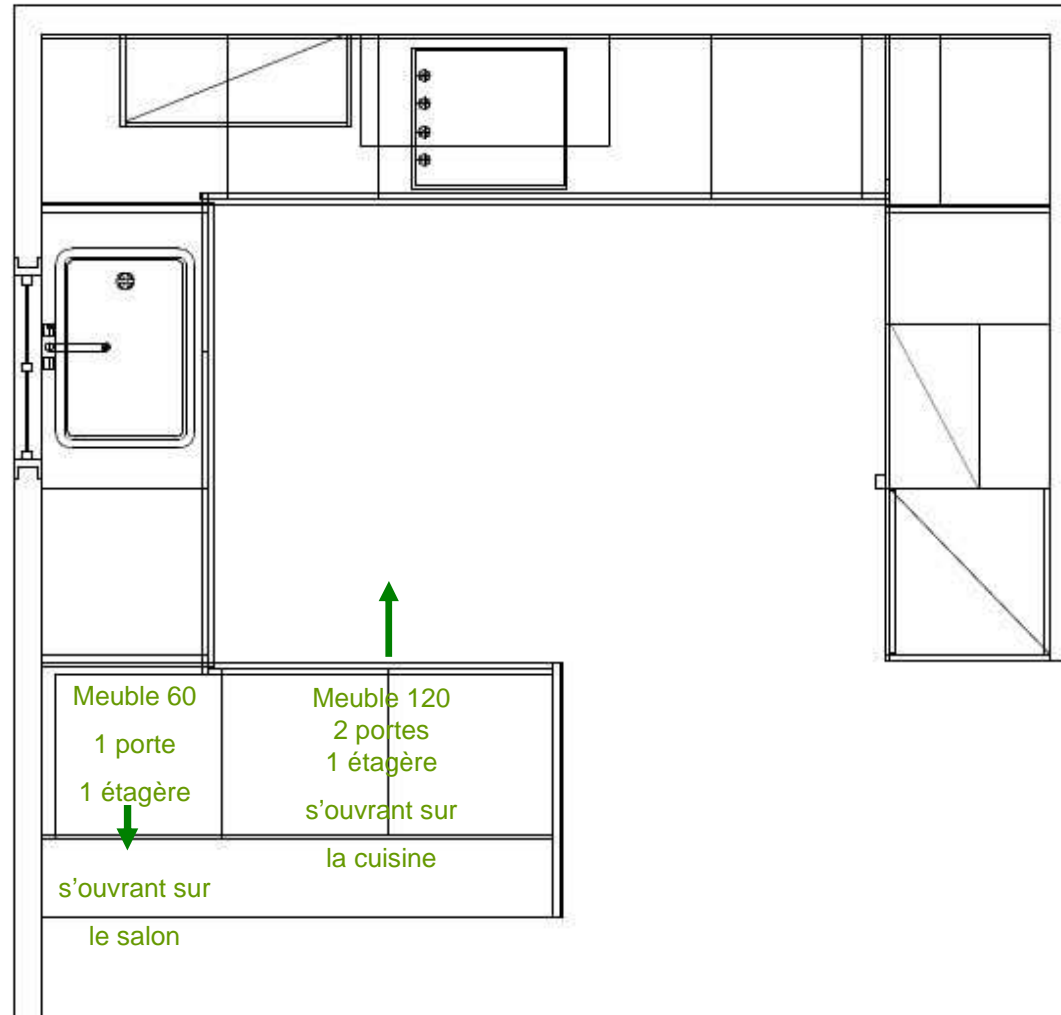
Valor Home – 17 ter av. de cran – 74000 ANNECY – Tel: 04.82.53.23.52.



# ✓ Vue aérienne implantation CUISINE



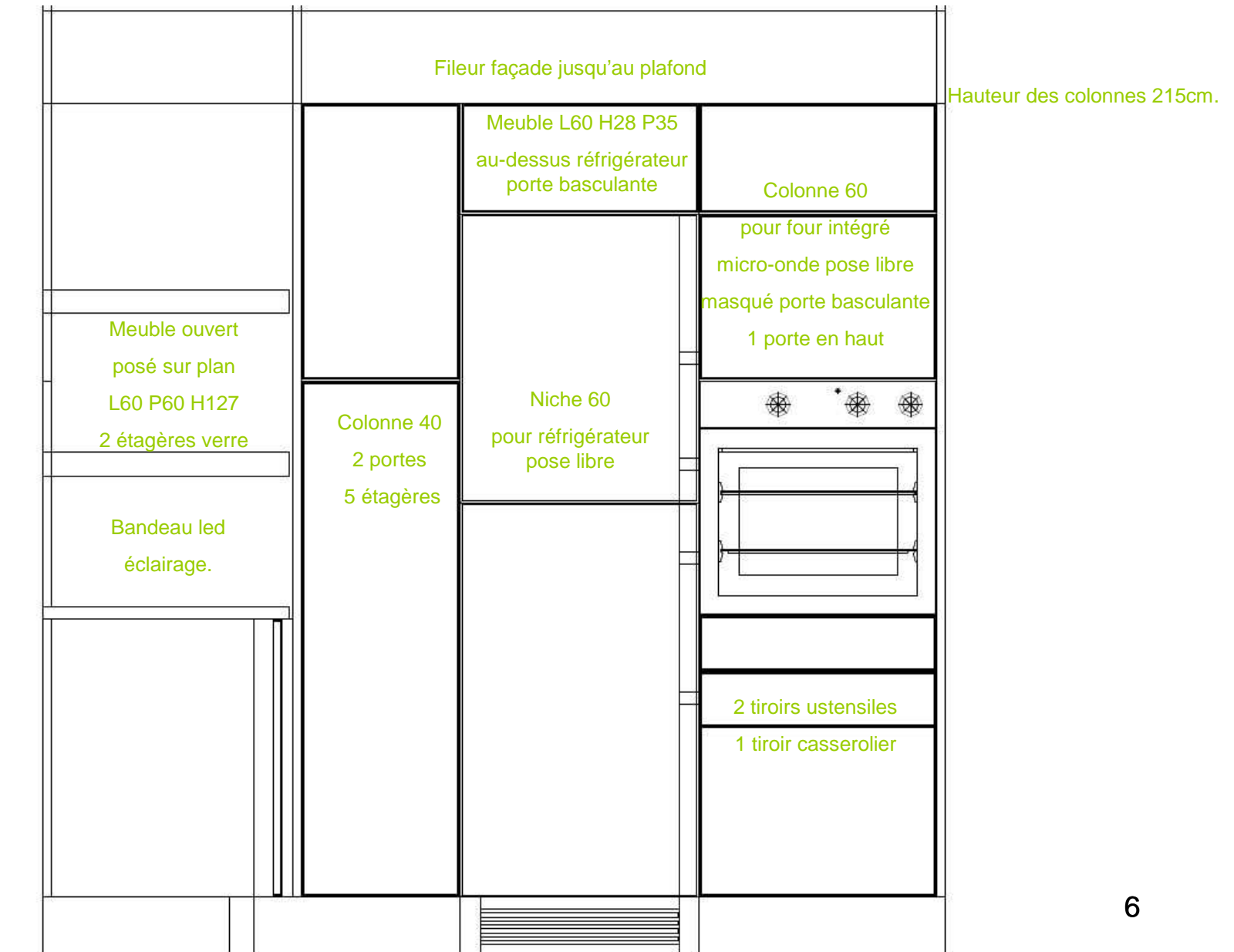
Valor Home – 17 ter av. de cran – 74000 ANNECY – Tel: 04 82 53 23 52



# ✓ Schéma technique ligne colonnes



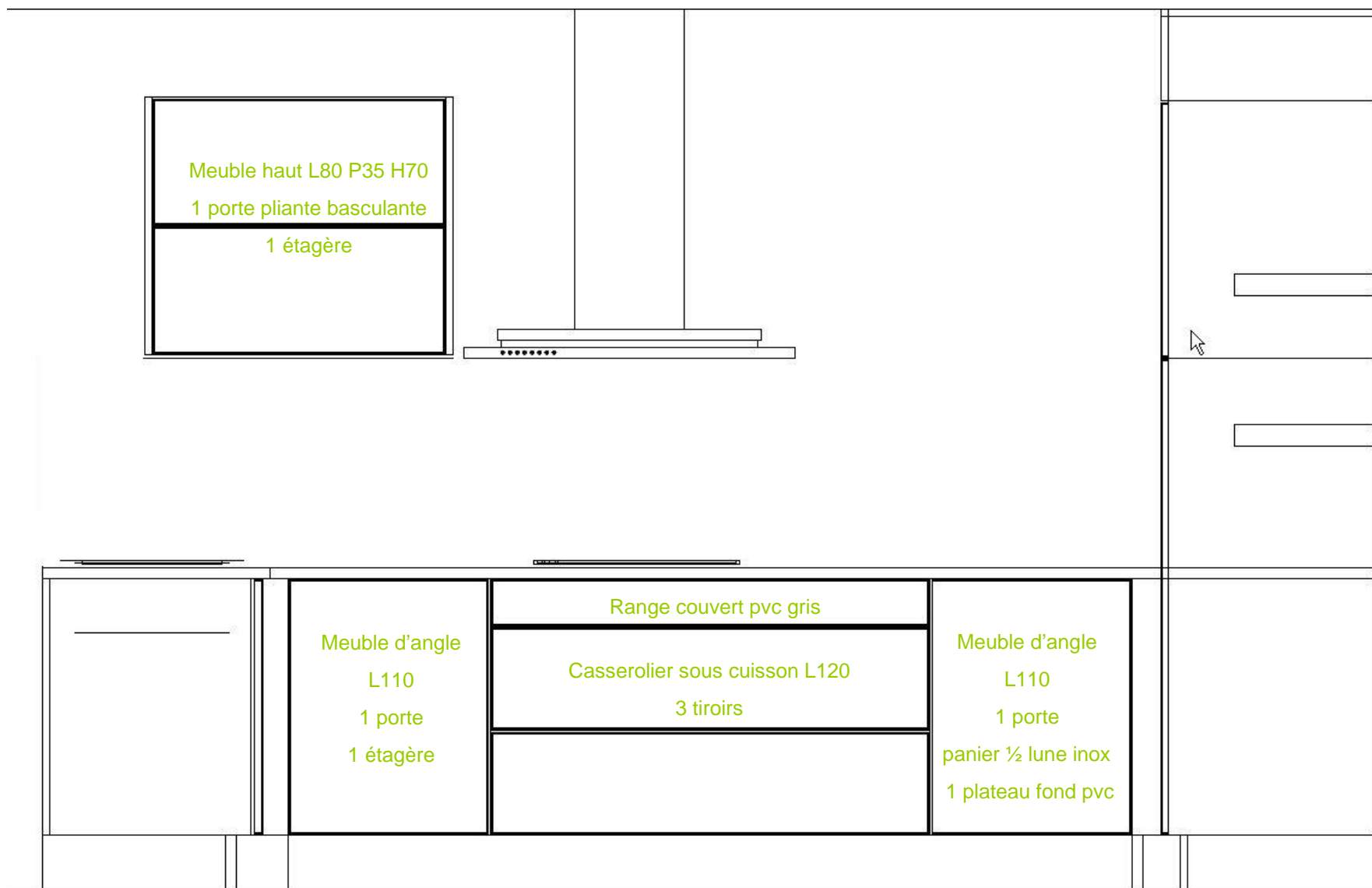
Valor Home – 17 ter av. de cran – 74000 ANNECY – Tel: 04 82 53 23 52



# ✓ Schéma technique ligne cuisson



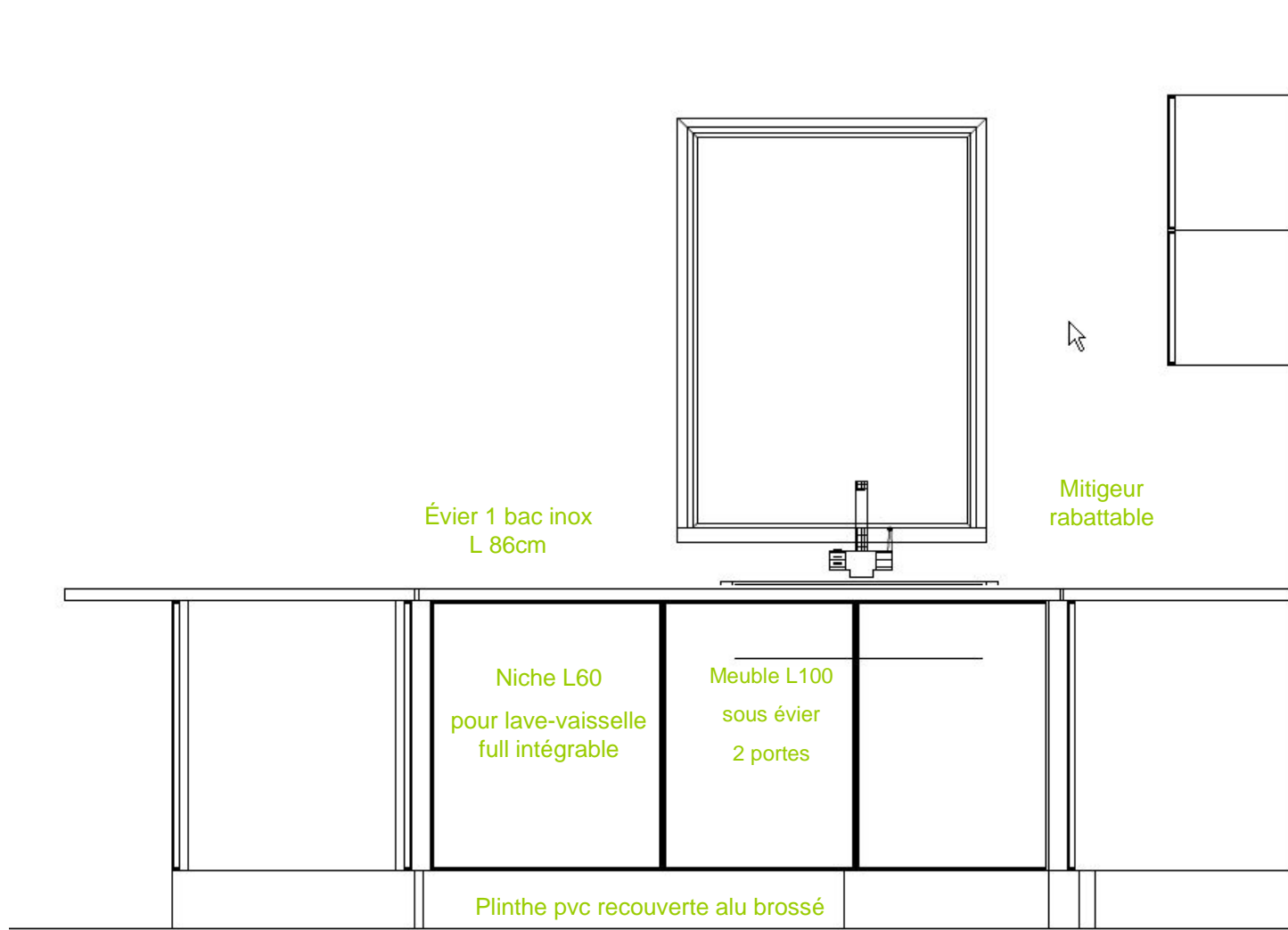
Valor Home – 17 ter av. de cran – 74000 ANNECY – Tel: 04 82 53 23 52



# ✓ Schéma technique ligne évier



Valor Home – 17 ter av. de cran – 74000 ANNECY – Tel: 04 82 53 23 52

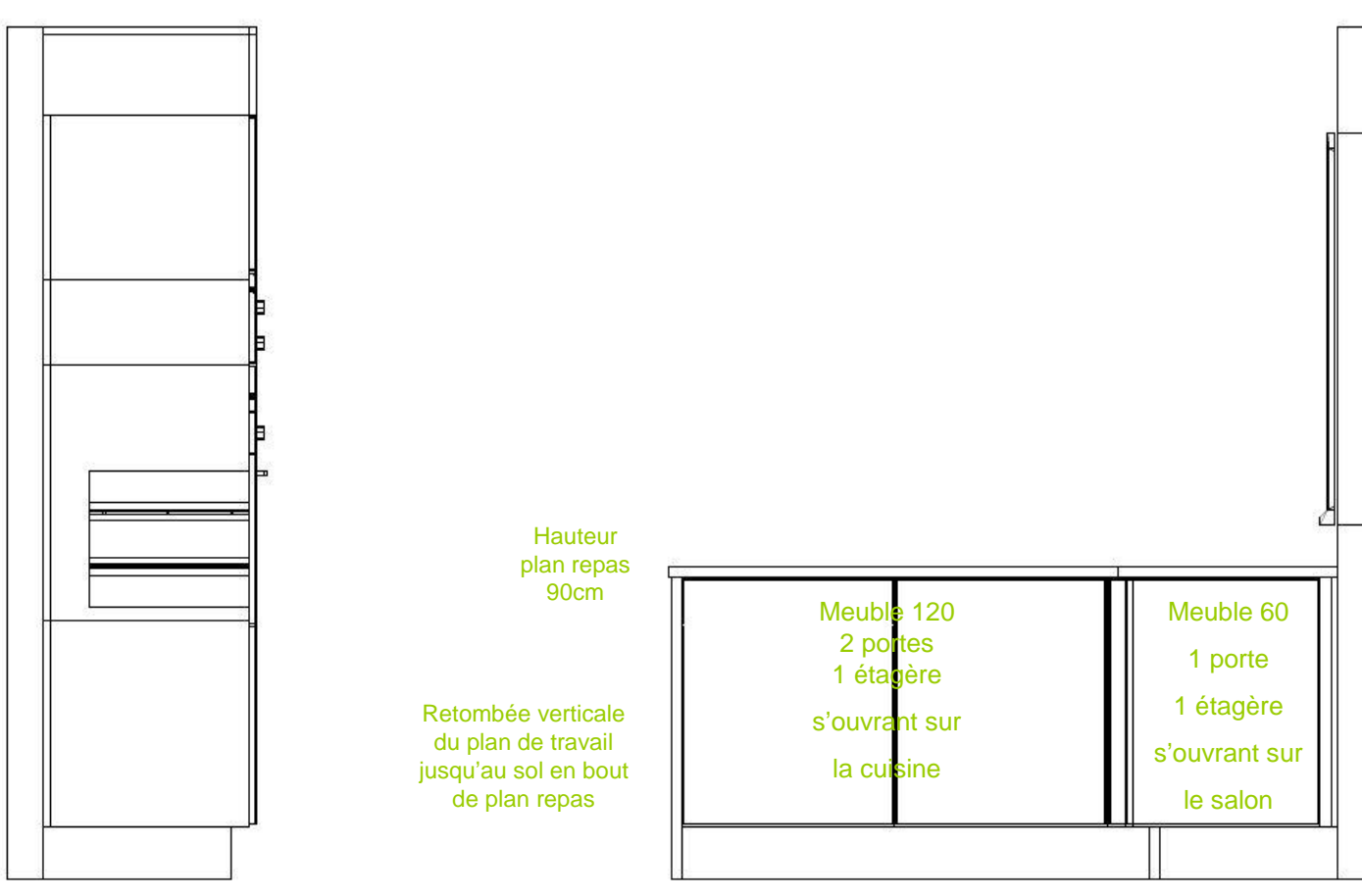




# ✓ Schéma technique ligne plan repas



Valor Home – 17 ter av. de cran – 74000 ANNECY – Tel: 04 82 53 23 52



# ✓ Détails mobilier et accessoires (inclus devis)



Valor Home – 17 ter av. de cran – 74000 ANNECY – Tel: 04 82 53 23 52

Tiroirs Tandem-box Antaro avec système amortisseurs Bluemotion de chez Blum



BLUMOTION pour une fermeture douce et silencieuse

Caissons complets avec fonds et dessus réalisés en aggloméré hydrofuge 16mm coloris blanc ou gris métallisé au choix

Portes et joues de finition réalisées en aggloméré 20mm revêtus Stratifié Egger au choix champs pvc finition bicolore

Poignées de porte jusqu'à 12€ ttc incluses au choix dans nos catalogues

Casseroliers 3 tiroirs



# ✓ Détails mobilier et accessoires

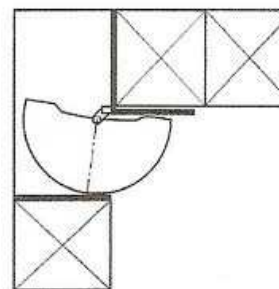
(inclus devis)

Panier ½ Lune fil inox pour meubles d'angle de chez Kesseböhmer



Porte basculante haut colonne four

Façade coulissante + 1 tiroir anglais bas colonne four



Portes pliantes basculantes pour meubles haut



# ✓ Détails éléments sanitaires

(inclus devis)

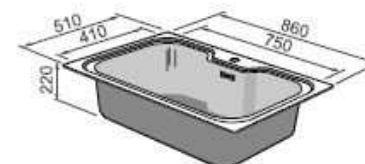
Évier 1 grand bac inox Blanco collé sous plan

## BIG ONE



- medida exterior: 860x510mm
- profundidade: 200mm
- móvel: 900mm

## DESENHO TÉCNICO



**INCLUI**  
Sifão/Válvula de cesta - 0211110  
**OPCIONAIS**  
**22 27**

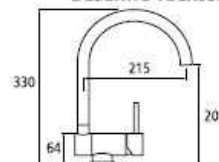
## dimensões

- altura: 330/200 mm
- base: ø50 mm

## características

- Misturadora monocomando, de bica giratória e rebatível até 90°.

## DESENHO TÉCNICO



Mitigeur rabattable

# ✓ Options systèmes rangement et accessoires



Valor Home – 17 ter av. de cran – 74000 ANNECY – Tel: 04.82.53.23.52.

Panier Lemans Aréna pour meuble d'angle de chez Kesseböhmer. Budget € ttc



Poubelle tri avec 5 bacs. Budget: € ttc



Poubelle encastrée plan de travail seuil inox. Budget: € ttc

**VIDE-DECHETS ENCASTRABLES**

Capacité 10 L  
Température 15 min  
Cuisine

Complément de poubelle  
Seau inox de 10 L avec anse, un joint en caoutchouc assurant l'étanchéité entre le couvercle et le seau. Couvercle affleurant d'une épaisseur de 1 mm. Pour un montage à fleur de plan, découpe 235 mm largeur 250 x 1 mm. Couvercle et corps en acier inoxydable. À encastrer dans le plan de travail, diamètre d'encastrement de 235 mm.

Diamètre 250 mm / encastrement 235 mm

couleur inox référence 194110 points euro 195,00

Ouverture main-libre tiroir poubelles

Servo-drive Blum. Budget: € ttc



Poubelle 2 bacs 15l sous évier. Budget: € ttc

2 x 15 litres – Hallo Tandem 3666-10

• For cabinet width: min. 300 mm  
• Type of pull-out: Full extension (manual extension)  
• Installation: For screw fixing to base

Capacity	Material	Cat. No.
Double-bin waste sorter		
2 x 15	Bin holder: Steel, plastic coated grey Lid and bins: Plastic, graphite grey	502.70.252
<b>Spare parts</b>		
15	Bin: Plastic, graphite grey 220 x 220 x 345 mm	502.51.915
---	System lid: Plastic, graphite grey	502.72.975

Packing: 1 piece

Hallo Kick and Go door opener ▶ MB 7.122



# ✓ Options systèmes rangement et accessoires



Valor Home – 17 ter av. de cran – 74000 ANNECY – Tel: 04.82.53.23.52.

1 panier range épice amovible Blum

bloqué par séparateurs. **Budget: € ttc**



Organiseur métal Orgaline Blum pour casseroles 80 avec...



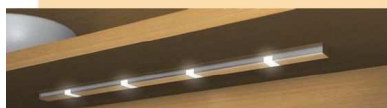
**Budget: € ttc**

... dérouleur aluminium ... rack couteaux... dérouleur film alimentaire



Barrette led 60 et 90 cm commande par sensor. **Budget: € ttc**

Luminaire en applique avec capteur



Organiseur range-couvert pvc gris moulé. **Budget: € ttc**



# ✓ Option matériau plan de travail



Remplacement plan de travail stratifié par plan de travail quartz Silestone groupe 1 ép. 20mm (y compris plinthe H6cm). **Budget: € ttc**

## AVANTAGES DES PLANS DE TRAVAIL EN SILESTONE

Les avantages de Silestone sont nombreux : en effet, c'est une surface fabriquée à partir de quartz naturel, qui offre une résistance très élevée aux taches et aux rayures, tout en absorbant peu les liquides. Silestone existe en plus de 60 coloris, trois textures et différents formats, ce qui le rend modulable et permet même d'en utiliser de grands morceaux sans joints. Silestone est parfait pour de nombreuses applications en cuisines et salles de bain.

### Beauté naturelle



Silestone possède une **élégance** et une **beauté** seulement comparables à celles des pierres naturelles les plus belles comme le quartz ou le diamant. Le **quartz naturel** de Silestone lui donne une densité distinguée, une brillance, des éclats scintillants et un toucher unique.

### Résistance aux taches



Silestone est une **surface non poreuse** et extrêmement résistante aux taches de café, de vin, de jus de citron, d'huile d'olive, de vinaigre, de maquillage et de nombreux autres produits utilisés quotidiennement.

### Résistance aux rayures



Le **quartz** se trouve au niveau 7 de l'échelle de dureté de Mohs (le diamant représente le numéro 10). Par conséquent, alors qu'il faut faire attention avec le tranchant du couteau sur la plupart des autres plans de travail, comme ceux en granit ou mélanine qui se rayeront, aucune marque n'apparaîtra sur Silestone. **Silestone est extrêmement résistant aux éraflures.**

### Couleur



Silestone est disponible dans plus de 60 coloris, ce qui assure l'existence d'une couleur de Silestone adaptée à la majorité des styles ou textures.

### Modularité



Silestone peut être utilisé sur n'importe quelle surface intérieure, y compris les plans de travail de cuisine et salle de bain, les escaliers, les panneaux, les baignoires et les entourages de salles de bain, les sols, les murs, les comptoirs de bars, les tables et les bureaux.

### Résistance aux chocs



La **résistance élevée aux chocs** de Silestone, largement supérieure à celle d'autres produits aux applications similaires (granit, surfaces solides, etc.) permet d'être **tranquille dans sa cuisine** en manipulant des objets très durs (cocottes, plateaux, etc.).

Cette résistance s'obtient de par sa composition en **quartz (dureté)** et **résine de polyester (élasticité)** et le système de vibrocompression utilisé lors de sa fabrication.



Engravure égoûtior.

Rayures	-	+
Chaleur	-	+
Abrasion	-	+
Chocs	-	+
Taches	-	+
Humidité	-	+
Comparatif prix	-	+

# ✓ Electroménager: réfrigérateur intégré



Valor Home – 17 ter av. de cran – 74000 ANNECY – Tel: 04.82.53.23.52.

Retour à la liste des produits					
	Réfrigérateur encastrable 1 porte <b>WHIRLPOOL ARG730A+</b>	Réfrigérateur encastrable 1 porte <b>SCHOLTES RSZ2332L</b>	Réfrigérateur encastrable 1 porte <b>BOSCH KIL24V23FF</b>	Réfrigérateur encastrable 1 porte <b>BRANDT BIS2202SW</b>	Réfrigérateur encastrable 1 porte <b>SIEMENS KI24LV21FF</b>
	<b>357€</b>	<b>379€</b>	<b>385€</b>	<b>389€</b>	<b>407€</b>

Caractéristiques principales					
Modèles :	Simple porte	Simple porte	Simple porte	Simple porte	Simple porte
Type de pose :	Intégrable	Intégrable	Intégrable	Intégrable	Intégrable
Couleur :	( - Intégrable)	( - Intégrable)	( - Intégrable)	( - Intégrable)	( - Intégrable)
Volume utile total (en litres) :	212	196	204	200	204
Volume utile réfrigérateur (en litres) :	212	178	187	182	187
Type de froid réfrigérateur :		Subtropicalisé	Froid statique	Froid statique	Froid statique
Dégivrage automatique du réfrigérateur :	Oui	Oui	Oui	Oui	Oui
Distributeur d'eau :	Non	Non	Non	Non	Non
Clayettes :	Verre	Verre	Oui	Verre	Verre
Nombre de clayettes :	5	4	5	3	4
Volume utile congélateur (en litres) :		18	17	18	17
Type de froid congélateur :		Froid express	Froid statique	Froid statique	Froid statique
Fabrique de glaçons :	Non	Non	Non	Non	Non
Pouvoir de congélation (kg/24h) :		2	2	2	2
Autonomie en cas de coupure de courant (en h) :		11	10	4	12
Niveau sonore (en dB) :	36		37	43	38
Efficacité énergétique :	A+	A+	A+	A+	A+
Portes réversibles :	Oui	Oui	Oui	Oui	Oui
Classe climatique :	SN - T	N - ST	ST	N - ST	ST
Consommation énergie annuelle (en kWh) :	139	0.36	234		223
Dimensions du produit (H x L x P en cm) :	122.1 / 54 / 55	122 / 54 / 55	122.1 / 54.1 / 54.2	122 / 54 / 54.5	122.1 / 54.1 / 54.2
Poids net (en Kg) :	40	39	41	44	43

**REMISES:**      € **569€ ttc** / **357€ ttc**      € **599€ ttc** / **379€ ttc**      € **559€ ttc** / **385€ ttc**      € **549€ ttc** / **389€ ttc**      € **559€ ttc** / **407€ ttc**



# ✓ Electroménager: four + micro-onde intégrables



Valor Home – 17 ter av. de cran – 74000 ANNECY – Tel: 04.82.53.23.52.

	<b>Four encastrable pyrolyse BRANDT FP1052X + MM1010X</b>	<b>Four encastrable pyrolyse WHIRLPOOL AKZM752NB + AMV496NB</b>	<b>Four encastrable pyrolyse SAUTER SFP829X + SME1220X</b>	<b>Four encastrable pyrolyse WHIRLPOOL AKZM771IX + AMW433IX</b>	<b>Four encastrable pyrolyse SIEMENS HB64AB500F + HF25M5L2</b>
	<b>633€</b>	<b>676€</b>	<b>724€</b>	<b>735€</b>	<b>844€</b>
<b>Caractéristiques principales</b>					
Modèle :	Pyrolyse	Catalyse	Pyrolyse	Pyrolyse	Pyrolyse
Couleur :	Inox	Noir	Inox	Inox	Inox
Volume du four (en l) :	58	67	53	67	60
Cuisson :	Convection naturelle	Multifonction	Multifonction	Multifonction	Multifonction
Mode de nettoyage :	Pyrolyse	Catalyse	Pyrolyse	Pyrolyse	Pyrolyse
Nombre de fonctions :		11		Multifonction	6
Programmateur :	Electronique	Electronique	Electronique	Electronique	Electronique
Tournebroche :	Oui	Oui	Non	Oui	Non
Porte froide :	Oui	Non	Oui	Oui	Oui
Porte tempérée :	Non	Oui	Non		Oui
Efficacité énergétique :	A	A	A	A	A-10%
Dimensions du produit (HxLxP en cm) :	59.2 / 59.2 / 60.9	59.5 / 59.5 / 56.4	59.2 / 59.2 / 60.9	59.5 / 59.5 / 56.4	59.5 / 59.5 / 51.5
Dimensions d'encastrement (HxLxP en cm) :	58.5 / 56 / 55	59 / 56 / 56	58.5 / 56 / 55	58 / 56 / 56	57.5 - 59.7 / 56 / 55
Poids net (en Kg) :	34	35.5	41	43.3	41

**REMISES:**



**928€ ttc**  
**633€ ttc**



**1008€ ttc**  
**676€ ttc**



**1108€ ttc**  
**724€ ttc**



**1098€ ttc**  
**735€ ttc**



**1358€ ttc**  
**844€ ttc**

# ✓ 1<sup>ère</sup> estimation budgétaire au / /2014



**Estimation budget mobilier:**  **ttc (tva 20%) fourni posé**

**Estimation budget électroménager: à partir de € ttc (tva 20%) fourni posé**  
(garantie 2 ans pièce et main d'œuvre)

- **Inclus:** les finitions façades et joues en Stratifié Ultra-brillant au choix gamme Egger, plan de travail Stratifié hydrofuge ép. 38mm et toutes les annotations en vert sur les schémas techniques p 5 à 9.
- **Option sup** remplacement plan de travail stratifié par Quartz Silestone groupe I (y compris plinthe): + € ttc
- **Option sup** ajout panier Lemans Aréna Kesseböhmer pour meuble d'angle: + € ttc
- **Option sup** poubelle tri 2 bacs ouverture avec porte sous évier: + € ttc
- **Option sup** range-couvert 90cm pvc moulé gris: + € ttc
- **Option sup** éclairage leds commande par sensor sous meuble haut: + € ttc
- **Option sup** crédence inox toute hauteur: + € ttc
- **Option réduction** remplacement panier ½ lune meuble d'angle par 1 étagère: - € ttc
- **Option réduction** remplacement 3 tiroirs dans colonne four par 1 porte 1 étagère: - € ttc
- **Option suppression** meuble haut 80cm: - € ttc
- **Option suppression** meuble 120cm sous plan repas: - € ttc